

令和4年度 公開臨海実習 実施要項

1. 授業科目 公開臨海実習 2単位 (大学院、学部) 担当 清本正人
2. 実施場所 お茶の水女子大学湾岸生物教育研究所 (千葉県館山市香11)
3. 実施期間 令和5年2月21日(火)～2月24日(金)  
令和5年3月8日(水)～3月11日(土)  
(同じ内容の実習を2回開講します)
4. 対象学生 国立・公立・私立大学の自然科学系に所属する大学院生  
国立・公立・私立大学の生物学関連学科に所属する学部学生
5. 定員 それぞれ10人
6. 担当教員 清本正人、吉田隆太、和田祐子(お茶の水女子大学湾岸生物教育研究所)  
並河洋(国立科学博物館動物研究部)  
他に大学・博物館から数名を予定
7. 実習内容  
海の自然史学的研究(国立科学博物館と共催)  
沿岸に生息する海産動物に焦点を当て、形態や発生の観察等を通して、生物多様性の実体を解明する手法を学びます。
  - 1、自然史博物館の活動や研究用標本、興味深い海産生物についての国内外の研究者の講義
  - 2、新口動物の比較形態学の実習 --- 棘皮動物、頭索動物(ナメクジウオ)の生体使用
  - 3、代表的な動物門の体制の生体観察、形態観察に基づく種同定
  - 4、ウニをモデルに海産動物の生活史の観察 --- 各自でウニ成体から採卵、受精と発生、左右相称な幼生から五放射体制の成体へ変態(初日は13時30分集合、最終日は昼食後に解散)
8. 参加費用 滞在費用は食事込みで1日2,000円程度
9. E-mailによる受講の希望理由の提出  
受講申込み時に文書の申込みとは別途、願書に記載したE-mailアドレスから、学生本人がkiyomoto.masato@ocha.ac.jpへ受講の希望理由(500字程度)を送って下さい。
10. 申込期限 令和4年12月5日(月)(必着)
11. 受講の可否  
決定後、ただちに受講希望者本人へE-mailで連絡します。また、所属大学宛に郵送で連絡します。
12. 問合せ先
  - 実習に関して  
お茶の水女子大学湾岸生物教育研究所  
Tel: 0470-29-0838 Fax: 0470-20-9011  
E-mail: kiyomoto.masato@ocha.ac.jp Web Site: <http://www.cf.ocha.ac.jp/marine/index.html>
  - 手続きに関して  
お茶の水女子大学学務課  
Tel: 03-5978-2723 Fax: 03-5978-5893 E-mail: kyomu@cc.ocha.ac.jp
13. 注意事項
  - (1) 所属大学の単位として認定されるかは、所属大学の学務・教務担当係に確認して下さい。
  - (2) 受講の申込み(必要書類の提出等)は、所属大学の学務・教務担当係を通じて行って下さい。ただし、E-mailによる受講の希望理由の提出は、受講生本人が申込時に行って下さい。
  - (3) 新型コロナウイルス感染症の状況によっては、受講学生は在宅のまま、実験器具と材料を送付し、オンラインでの授業指導にて実施します。

(大学院生用)

## 特別聴講学生願書

令和 年 月 日

お茶の水女子大学大学院  
人間文化創成科学研究科長 殿

所属大学院    大学大学院    研究科    (課程)  
専攻・学年    専攻    年     
学籍番号     
(ふりがな)  
氏 名    印     
生年月日    昭和・平成 年 月 日 生 男・女

下記のとおり、貴研究科の授業科目を履修したいので、関係書類を添えて提出します。

### 記

#### 1. 履修期間

	第一希望	第二希望
令和5年2月21日(火)～2月24日(金)		
令和5年3月8日(水)～3月11日(土)		

(希望する日程に丸印)

#### 2. 授業科目・単位及び担当教員

授 業 科 目	単 位	担 当 教 員	学 期	年 度
公開臨海実習	2	清本他	通 年	4

#### 3. 現住所

〒     
TEL     
E-mail   

#### 4. 保護者連絡先

〒     
TEL     
保護者氏名    続柄 ( )   

#### 5. 在籍大学指導教員

(注) 履修希望学生は、学生教育研究災害傷害保険（もしくはこれに相当する保険）に加入していること。

令和 年 月 日

お茶の水女子大学大学院  
人間文化創成科学研究科長 殿

所属長

氏名

公印

## 推 薦 書

下記の学生は、貴研究科で実施する公開臨海実習の特別聴講学生として適当と認め、推薦します。

ついては、貴学における特別聴講学生に関する規程及び授業料等に関する規程に基づき、授業料については相互に不徴収としていただきますようご高配願います。

記

所属：

学年：

氏名：

科目名：公開臨海実習

学部学生・大学院生対象

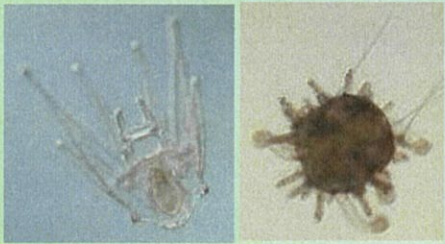
春休み期間中に  
海洋生物と触れ合う実習を  
体験をしてみませんか？

## 公開臨海実習 参加者募集

# 海の自然史学的研究

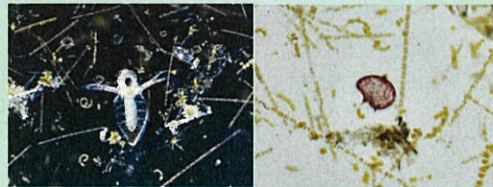
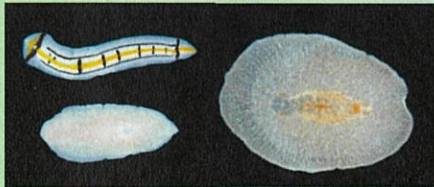
\*\*\*この実習は国立科学博物館との連携講座です\*\*\*

大学や博物館の研究者が  
直接指導



ウニの発生実験 幼生から五放射の成体まで

新口動物の生物学  
棘皮動物、頭索動物、  
魚類



ヒラムシ類の生物学

プランクトン観察



ドレッジサンプル  
ソーティング体験

令和5年2月21日(火)～24日(金)

令和5年3月8日(水)～11日(土)

(同じ内容の実習を2回開講します)

お茶の水女子大学 湾岸生物教育研究所  
(千葉県館山市)

応募締切  
12月5日(月)  
必着

対象:自然科学系の専攻に所属する学部学生・大学院生  
応募書類や締切は、各大学の教務担当に送付される文書  
や当研究所のWeb Site をご覧ください。

新型コロナウイルス感染対策措置として対面での実施が困難となった場合、  
実験器具と材料を送付し、オンラインでの実習指導にて実施します。

問合せ先 お茶の水女子大学 湾岸生物教育研究所 清本まで(千葉県館山市)

Tel: 0470-29-0838 E-mail: [kiyomoto.masato@ocha.ac.jp](mailto:kiyomoto.masato@ocha.ac.jp)

Web Site: <http://www.cf.ocha.ac.jp/marine/index.html>